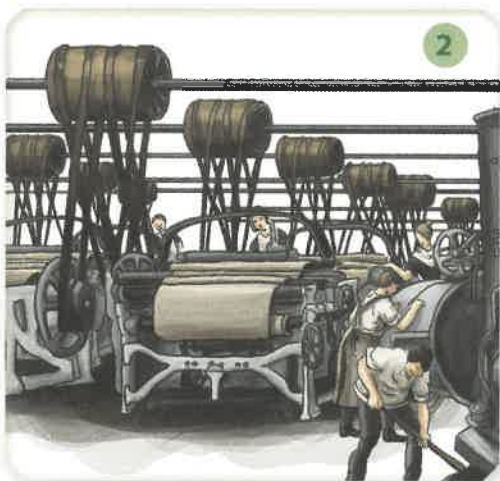
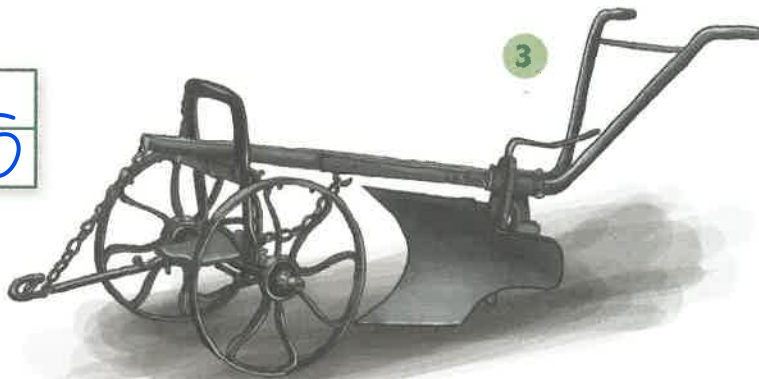


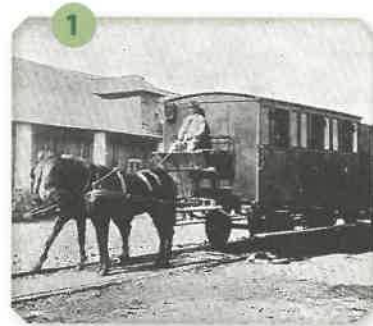
6. PRŮMYSLOVÁ REVOLUCE V ČECHÁCH, NA MORAVĚ A VE SLEZSKU

1. Vylušti křížovku a doplň text:

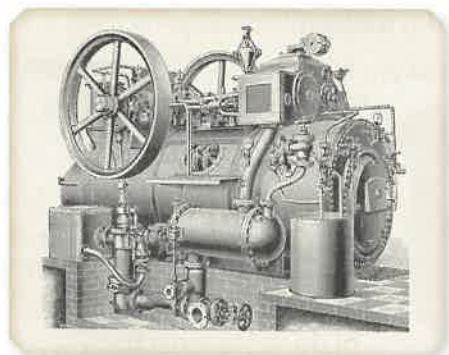
Sdružení řemeslníků se nazývala **C E C H Y**. Svým členům určovaly délku *pracovní doby*, rozhodovaly o tom, jaké *výrobky* budou vyrábět a také o jejich *kvalitě*.



1. První koněspřežná železnice jezdila z Českých Budějovic do ...
2. V prvních manufakturách se nejvíce vyráběl ...
3. Zdokonalený pluh se nazýval ...
4. V první polovině 19. století začaly vznikat první ...



2. @ Pripíš, čím přispěli čeští vynálezci k rozvoji výroby. Vyber si jednoho z nich a společně se spolužáky o něm připravte jednoduchou prezentaci v počítači.



- František Josef Gerstner – *první parní stroj v Čechách*
- Josef Božek – *parní automobil, parolodi*
- Josef Ressel – *lodní šroub*
- Prokop Diviš – *bleskosvod*
- bratřenci Veverkové – *ruchadlo*

3. @ Vyhledej informace a odpověz na otázky. (Můžeš použít učebnici, encyklopedie nebo internet.)

- Jak dlouho trvala pracovní doba v továrnách? *až 16 hodin*
- Kdo v továrnách pracoval? *muži, ženy i děti*
- Kde v té době využívali parní stroj? *továrny, parolodi, železnice, dohy*
- Která surovina se v této době začala více těžit? *uhlí*

9. ŽIVOT ZA PRŮMYSLOVÉ REVOLUCE

1. Doplň informace o výrobcích a vynálezech vzniklých ve 2. pol. 19. století.

Název tohoto výrobku:

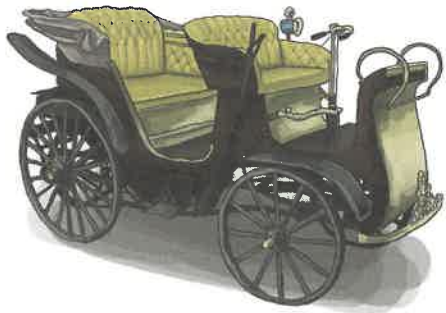
automobil *Präsident*

Název tohoto vynálezu:

oblouková lampa

Výrobek:

pivo *Prazdroj*



Výrobek byl vyroben v:

Kopřivnici

Jméno autora vynálezu:

František Křižík

Název a místo podniku:

Prazdroj Plzeň

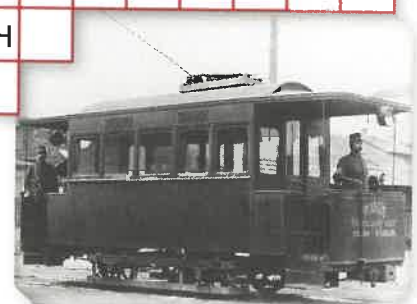
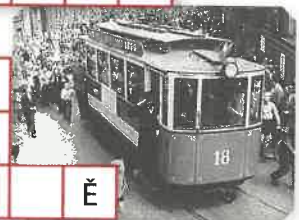
2. Vylušti křížovku a tajenku doplň do textu:

Vynálezce a podnikatel František Křižík se jako první projížděl



1. První automobil u nás se jmenoval ...
2. Pro dělníky se stavěly ... domy.
3. Velká města vzájemně spojovaly ...
4. Místo páry se začala využívat ...
5. Nejznámější hutě byly Vítkovické železárny v ...
6. Nejznámější český pivovar se jmenoval ...
7. Začalo se zavádět ... osvětlení.
8. Kola a motocykly začali vyrábět Laurin a ...
9. Hutě v Kladně nesly název ... Kladno.

1			Ä					
2	P						Č	
3	Ž							
4							Ř	
5		S						
6								J
7			Y					
8	K							
9							I	
10						CH		Ě
11				V				
12					B			
13					CH			
14			Ň					



František Křižík

10. První elektrifikovaná železnice vedla z Tábora do ...
11. Z českých zemí se nejvíce vyvážel cukr a ...
12. Textilní průmysl se rozrostl zejména na ...
13. Svobodu podnikání umožnilo zrušení ...
14. První tramvaje byly taženy ...

3. Napiš další vynálezy Františka Křižíka, které znáš.